

# I-3. 鋼製束の組み立て方

## 内容物一式

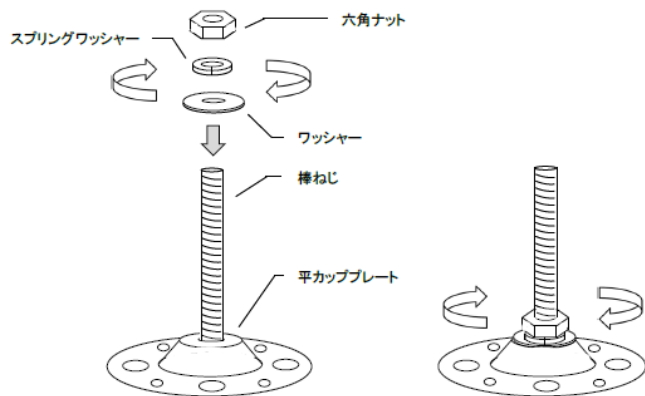
- ステンレス製棒ねじ（寸切）φ12×285mm . . . 1本
- 平カッププレート . . . 2枚
- ワッシャー . . . 2個
- スプリングワッシャー . . . 2個
- 六角ナット . . . 2個

※各部材は組み立て前の状態での発送となります。

### 手順①

平カップに棒ねじ(寸切)を通し、ワッシャー、スプリングワッシャー、六角ナットの順にはめ込み、六角ナットをレンチで強く締めます。

※スプリングワッシャーが平らになるまできつく六角ナットを締め上げて下さい。

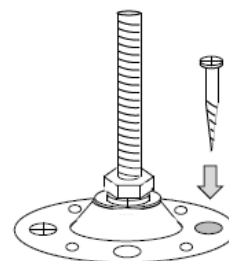


### 手順②

設置場所にコンクリートビスで固定します。

※ビス用穴は大小各4ヶ所ありますが、ビス固定は2～4ヶ所で構いません。

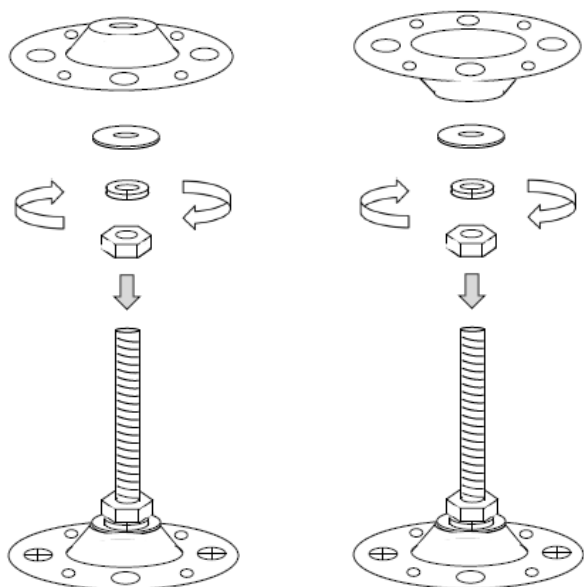
※ビス止めの前に「エポキシ変成シリコン樹脂系」の接着剤で束を固定することを推奨いたします。



### 手順③

六角ナット、スプリングワッシャー、ワッシャー、平カッププレートの順にはめ込みます。

※根太が鋼製ハット鋼では無い場合は平カップの向きを反対にします。



ハット鋼の場合

左記以外の場合

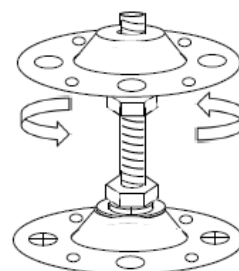
### 手順④

高さを調整し、六角ナットをレンチで強く締めて完成です。

※スプリングワッシャーが平らになるまできつく六角ナットを締め上げて下さい。

※棒ねじ（寸切）が長い場合はカットしてご使用下さい。

H=約260mm～285mmの場合、棒ねじのカット不要  
H=約260mm未満の場合、棒ねじのカット必要



H=285以上の鋼製束もご用意しております。