

特長②. 保存処理木材を使用

展示の木製架台には、最も耐久性が高いとされる保存処理木材を使用しています。

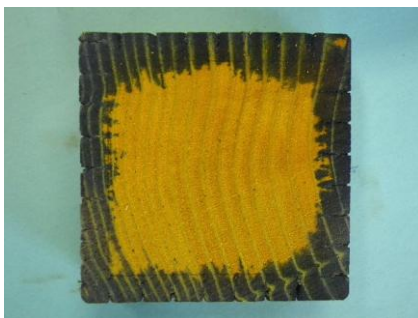
1) 保存処理がしてあります

木材には、保存処理を行っています。JISの方法で行う保存処理は、1世紀以上前から使用されており、塗布や塗装に比べて、格段に高い耐久性のある木材に加工されます。

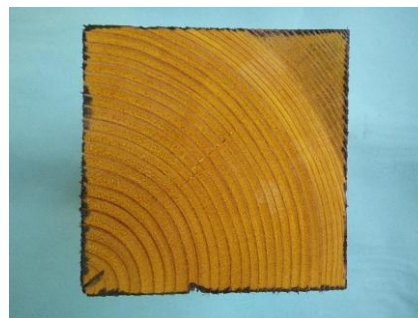
図のように、薬剤の層を築いて、高い耐久性を実現します。



処理風景



保存処理材



表面処理材

「規格」

木 材	JAS「製材の日本農林規格」 性能区分 K4（屋外仕様）対応
保存処理	使用薬剤：タナリス CY （JIS K 1570 対応） 処理方法：JIS A 9002 による処理

2) 耐久性はバツグン

（独）森林総合研究所などで試験され、シミュレーションの結果20年以上の耐久性が確認されています。



杭試験風景



タナリス CY 処理



無処理材

3) 適用例

保存処理木材の使用量は、日本よりも海外の方が圧倒的に多く、多方面に利用されています。



クーリングタワー (AUS)



ボードウォーク (USA)



ボードウォーク (USA)